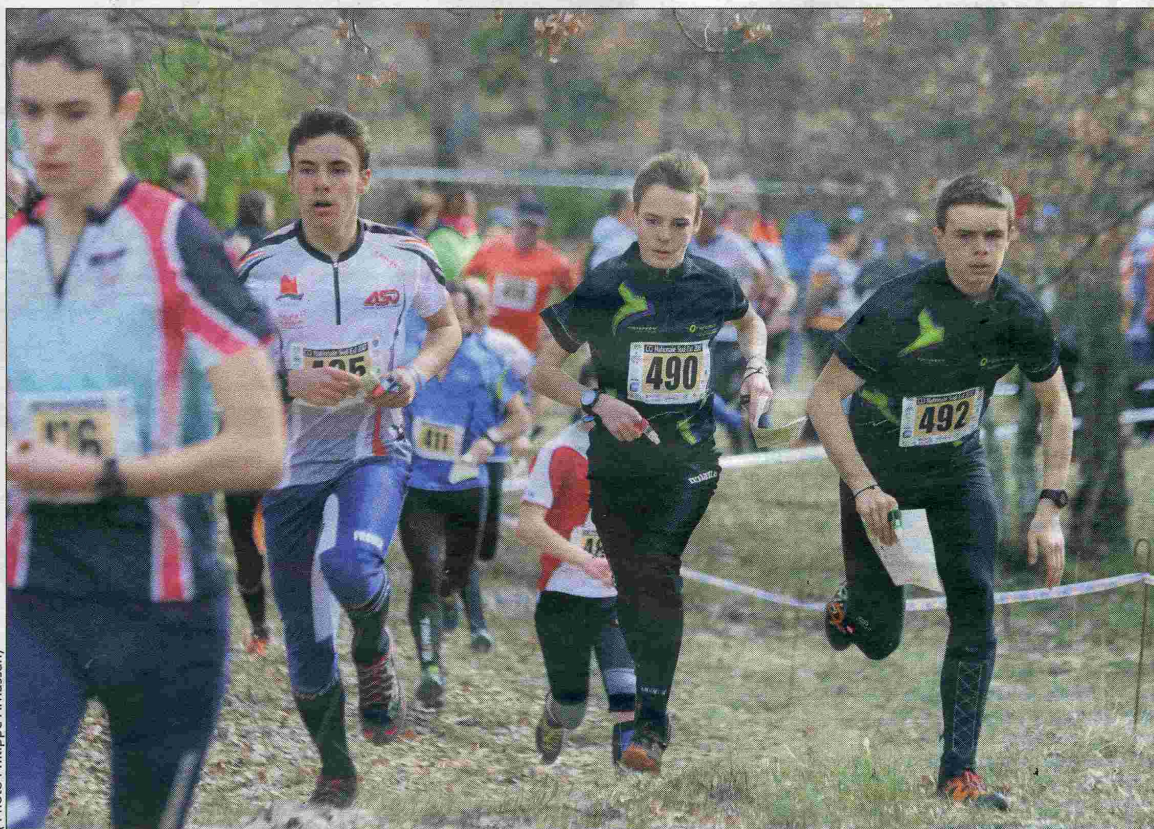


COURSE D'ORIENTATION À BAUDUEN

Hors norme !



(Photo Philippe Amassan)

Un millier de coureurs ont pris le départ, hier après-midi, d'une épreuve de moyenne distance organisée dans les grands espaces du haut pays.

P 9



Hier à Bauduen, près d'un millier de participants a pris part à la course d'orientation de moyenne distance.

(Photos Philippe Arnaux)

Bauduen: pieds au plancher!

La course de « moyenne distance » qui s'est tenue hier au hameau de Bounas est l'une des plus difficiles épreuves de course d'orientation. Elle exige une allure rapide, une agilité intellectuelle pour se repérer en forêt... Et surtout, garder le bon cap. Dans l'après-midi, 800 coureurs, en mode compétition, et 200 coureurs, en mode loisir, ont été lâchés dans les grands espaces du haut pays. George Deli, le président de la fédération de course d'orientation du Var, ainsi que 80 bénévoles, ont géré tout ce monde avec professionnalisme. Les départs se sont échelonnés par groupes de 50 à 80 coureurs, des minimes aux vétérans. Au programme: 2 km à parcourir pour les plus jeunes et 6,5 km pour la catégorie Élite. Aujourd'hui, place à la course nationale sud-Est « longue distance » à l'Arena de Régusse. Les départs auront lieu dans la matinée. Y. D.



La catégorie Élite devait parcourir 6,5 km dans un environnement exceptionnel.



Les meilleurs coureurs ont réalisé le parcours en une vingtaine de minutes... Les autres en plus d'heure.



Les départs se sont échelonnés toute l'après-midi.